

買物も 散歩も
便利なまち

Osaka Suminoe house

大阪市住之江区新築戸建て

1棟

価格更新しました！

販売価格 **2,380** (税込) 万円

南海線「住之江」駅徒歩 13 分

阪堺電気軌道阪堺線「我孫子」駅徒歩 6 分

2LDK 専有面積：67.38㎡

所在地：大阪市住之江区安立 4

学校区：安立小学校 / 住之江中学校

2階リビングにロフト付き！

現在 13.9 万円 (管理費込)
で賃貸中

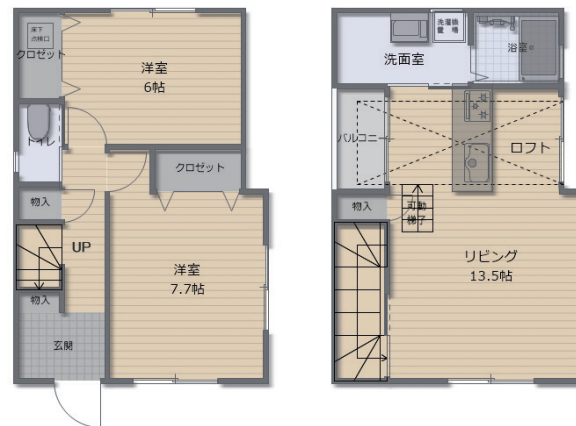


物件地図

オーナーチェンジ物件

表面利回り 7% です！

家賃収入年間 1,668,000 円



・イオンモール堺鉄炮町...自転車 6 分 ・大和川河川敷...徒歩 3 分

大和川が近くにあるので、犬のお散歩や運動にもちょうどいい！

●物件種別：新築戸建て●所在地：大阪府大阪市住之江区安立 4-14-12●最寄り駅：南海線「住之江駅」徒歩 13 分●権利：所有権●土地面積：約 64.48㎡●セットバック面積：10.4㎡●接道：私道（ダ 2 項道路）北側幅員約 2.0m、私道（2 項道路）南側幅員 3.3m●用途地域：第一種住居地域●建物面積：約 67.38㎡●間取り：2LDK●構造：木造 2 階建●建ぺい率 80%●容積率：200%●建築年月：令和 5 年 7 月中旬完成済●建築確認番号：第 KKK02206255 号●設備：都市ガス、上下水道、電気●現況：賃貸中

株式会社アシタエ
Ashitae.co.ltd

〒650-0003 神戸市中央区山本通 2 丁目 2 - 2

share-info@ashitae-realestate.com
宅地建物取引業免許 兵庫県知事（1）第 12233 号
営業時間：9：00～18：00 定休日：水曜日
TEL 078-231-2001 FAX 078-231-2010

新築・リフォーム

売買・仲介

建物管理



■取引様態：売主 ■手数料：正規

078-231-2001

share-info@ashitae-realestate.com