

セレッソコート西大津レイクヒルズ 417号室

3LDK

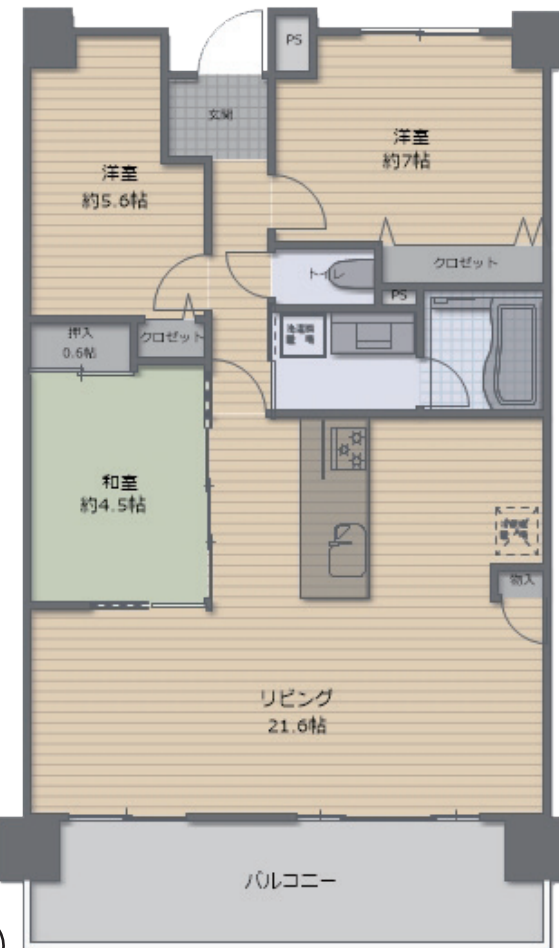
専有面積 73.65㎡

2,780 (税込) 万円

リフォーム済 (2023年8月完成)

- ・キッチンコンロ交換・全室クロス張替え
- ・エコカラット (LDK)・床貼り替え
- ・全室照明発注・和室畳表替え
- ・間接照明設置・ハウスクリーニング

琵琶湖を望む眺望 駐車場 空きあり



JR湖西線 大津京駅 徒歩12分

京都駅 まで 2駅

内装 フルリフォーム 済み

●物件種別：中古マンション●所在地：滋賀県大津市山上町 20-1●交通：JR 湖西線「大津京」駅徒歩 12 分●権利：所有権●用途地域：第一種住居地域●専有面積：(壁芯) 82.79 ㎡●バルコニー面積：13.23 ㎡●間取り：3LDK●総戸数：90 戸●構造：RC 造 地上 5 階地下 1 階●建築年月：2008 年 8 月●施工会社：東急建設●管理会社：東洋コミュニティサービス●管理形態：全部委託 (日勤)●管理費：11,010 円●修繕積立金：12,920 円●駐車場空き有：月額 6,000 円、バイク置き場：月額 1,000 円、ミニバイク置き場：月額 500 円、駐輪場 1 台月額 100 円●設備：都市ガス、上下水道、電気、エレベーター 2 基以上、トランクルーム、宅配ボックス、アメニティパーク、オーナーズサロン、ペット足洗い場、防犯カメラ有●ペット可 (規約有)●現況：空家●引渡日：相談●取引様態：売主

物件地図は QRコード からどうぞ

株式会社アシタエ
Ashitae.co.ltd
〒650-0003 神戸市中央区山本通 2 丁目 2-2

share-info@ashitae-realestate.com
宅地建物取引業免許 兵庫県知事 (1) 第 12233 号
営業時間：9：00～18：00 定休日：水曜日
TEL 078-231-2001 FAX 078-231-2010



こちらから写真や資料のダウンロードができます！

- 取引様態：売主 ■手数料：1.5%
- 広告：全て可 (要承諾書) 写真利用も可能です！