

オーナーチェンジ
収益物件

Grande東本町 一棟アパート

バス停が
物件目の前

オートロック
付き

新婚様から
単身者様まで
使える1LDK

令和4年築の3階建てアパート



阪神電鉄
大物駅
徒歩8分



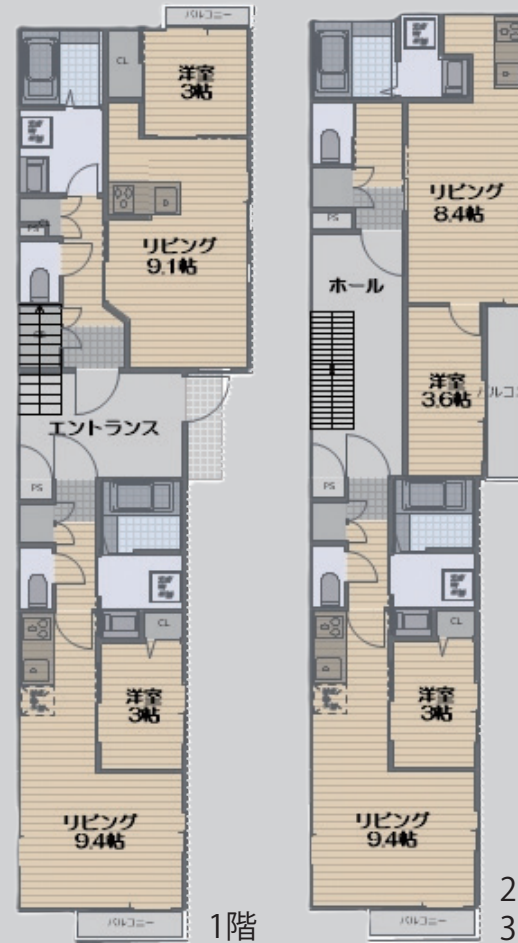
物件地図は
QRコード
からどうぞ



販売
価格

価格更新しました!
8,780 (税込)
万円

土地面積 **131.97㎡** 建物面積 **224.70㎡**



周辺環境

- ・コンビニ…徒歩6分
- ・トミーズ(パン屋)…徒歩7分
- ・郵便局…徒歩5分
- ・アマゴッタ(ショッピングセンター)
…徒歩15分

満室時
表面利回り **6%**

部屋番号	間取り	専有面積	家賃(共益費込)	現状 家賃(共益費込)
101	1LDK	34.26㎡	74,000円	募集中
102	1LDK	33.63㎡	73,000円	73,000円
201	1LDK	36.01㎡	75,000円	75,000円
202	1LDK	33.63㎡	75,000円	募集中
301	1LDK	36.01㎡	72,000円	募集中
302	1LDK	33.63㎡	76,000円	76,000円
計			445,000円	224,000円



●物件種別:一棟アパート●所在地:尼崎市東本町3丁目48●最寄り駅:阪神本線「大物」駅徒歩8分、JR東海道本線「尼崎駅」までバス10分「東本町」停歩1分●権利:所有権●土地面積:131.97㎡●構造:木造ストレート葺3階建て●用途地域:準工業地域●建物面積:224.70㎡●総戸数:6戸●建築年月:2022年6月●建ぺい率:60%●容積率:200%●現況:賃貸中●駐車場:なし●接道状況:西側公道約27m●制限:準防火地域、第5種沿道高度地区●その他:城内地区沿道地区計画区域内、景観法、航空法、尼崎市文化財保護条例●設備:B・T別、シャワー、トイレ、収納スペース、給湯、都市ガス●引渡日:相談●表面利回り:6.08%(満室時)●年間予定収入(満室時):5340000円●令和6年度固定資産税評価額:(土地)1,776,998円(家屋)21,353,379円



株式会社アシタエ
Ashitae.co.ltd

〒650-0003 神戸市中央区山本通2丁目2-2

share-info@ashitae-realestate.com
宅地建物取引業免許 兵庫県知事(1)第12233号
営業時間:9:00~18:00 定休日:水曜日

TEL **078-231-2001** FAX 078-231-2010



こちらから写真や資料のダウンロードができます!

- 取引様態:売主 ■手数料:正規
- 広告:全て可(要承諾書)写真利用も可能です!